

# MONTHLY MEMBERSHIP PROGRESS REPORT

SEDE ITALY

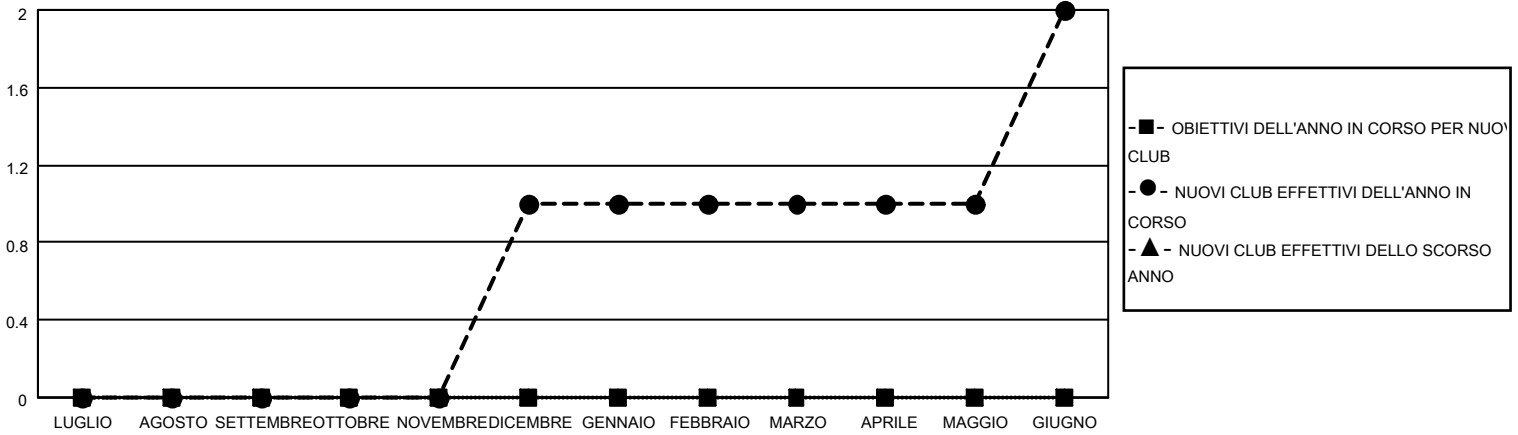
District 108 A

Results as of: 6/30/2023

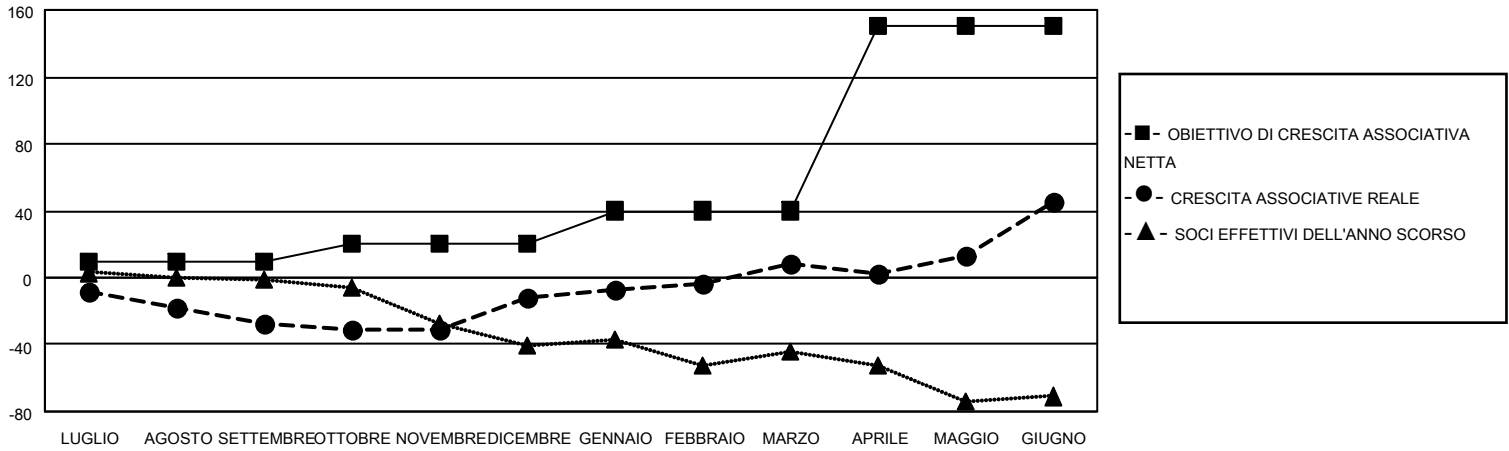
| Club                      |                          |            |                 |
|---------------------------|--------------------------|------------|-----------------|
| RISULTATI PER 2022-2023   |                          |            |                 |
| TRIMESTRE                 | OBIETTIVO PER NUOVI CLUB | NUOVI CLUB | CLUB CANCELLATI |
| LUGLIO/AGOSTO/SETTEMBRE   | 0                        | 0          | 0               |
| OTTOBRE/NOVEMBRE/DICEMBR  | 0                        | 1          | 0               |
| F. GENNAIO/FEBBRAIO/MARZO | 0                        | 0          | 0               |
| APRILE/MAGGIO/GIUGNO      | 0                        | 1          | 0               |

| Soci                      |   |                            |  |
|---------------------------|---|----------------------------|--|
| RISULTATI PER 2022-2023   |   |                            |  |
| TRIMESTRE                 | OBIETTIVO DI CRESCITA ASSOCIATIVA NETTA | CRESCITA ASSOCIATIVE REALE | SOCI DIMESSI EFFETTIVI (inclusi quelli trasferiti) |
| LUGLIO/AGOSTO/SETTEMBRE   | 10                                      | 27                         | 51   |
| OTTOBRE/NOVEMBRE/DICEMBR  | 10                                      | 90                         | 73   |
| F. GENNAIO/FEBBRAIO/MARZO | 20                                      | 64                         | 42   |
| APRILE/MAGGIO/GIUGNO      | 110                                     | 121                        | 73   |

CUMULATIVO DEGLI OBIETTIVI E NUOVI CLUB EFFETTIVI



CUMULATIVO DEGLI OBIETTIVI E SOCI EFFETTIVI



|                     |  |  |                |
|---------------------|--|--|----------------|
| CLUB CANCELLATI: 0  | 78 CLUBS OF 88 HA/HANNO AGGIUNTO 1 O PIU' SOCI NUOVI           | <u>DISTRIBUZIONE DEL SESSO</u>                         |                |
| <u>SOCI DIMESSI</u> |  | UOMO   | 2,239 (69.86%) |
| DEFUNTI             | 29   | DONNA  | 966 (30.14%)   |
| CLUB CANCELLATO     | 0  | NON BINARY   | 0 (0.00%)      |
| ALTRO               | 210  | PREFER NOT TO ANSWER                                   | 0 (0.00%)      |
| <b>TOTALE</b>       | <b>239</b>   | NUMERO TOTALE DEI SOCI APPARTENENTI A NUCLEI FAMILIARI | 116            |
|                     | <a href="#">CLICCARE QUI PER I DATI ASSOCIATIVI CUMULATIVI</a> | SOCI FAMILIARI PAGANTI LA METÀ DELLE QUOTE             | 60             |